

## اسکن مجاری ادراری ( Direct radionuclide cystography ) چیست؟

اسکن برای بررسی وجود جریان معکوس ادرار از مثانه به مجرای حالب و به سمت کلیه ها به کار می رود. در این روش از مقادیر اندکی رادیودارو تابش دهنده پرتو گاما استفاده می شود. پرتو های تابش شده توسط دستگاه ثبت شده و به صورت تصویری متحرک نمایش داده می شود.

آمادگی های قبل انجام اسکن مجاری ادراری:

- لطفاً در صورت بارداری و یا شیردهی پزشک بخش را مطلع سازید.
- به طور کلی انجام اسکن مجاری ادراری نیازمند آمادگی خاصی از قبیل ناشتایی نمی باشد.
- همراه داشتن مدارک پزشکی (از جمله آزمایشات، تصویربرداری ها شامل سونوگرافی، VCUG و اسکن هسته ای قبلی) الزامی است.
- وجود یک نفر همراه برای بیماران مسن، کودکان و افراد کم توان الزامی است. لطفاً از همراه داشتن کودکان، بانوان باردار و یا بیش از یک نفر فرد بزرگسال در روز اسکن خودداری گردد.
- اگر بیمار یک کودک است همراه وی می تواند کودک را در اتاق اسکن همراهی کند و بهتر است

اسباب بازی و یا خوراکی های مورد علاقه کودک را با خود همراه داشته باشد.

فرآیند انجام اسکن مجاری ادراری:

- ابتدا تحت شرایط بهداشتی یک سوند ادراری در مثانه تعبیه می شود. پس از آن بیمار روی تخت دستگاه قرار گرفته و همزمان با آغاز تصویربرداری مثانه از طریق سوند ادراری با رادیوداروی رقیق شده به صورت تدریجی پر می شود. در نهایت از مثانه کاملاً پر شده و در حال تخلیه نیز تصویربرداری انجام خواهد شد.
  - در کودکانی که همکاری لازم را برای بی حرکتی حین تصویربرداری ندارند با نظر پزشک بخش داروی خواب آور تجویز می شود.
  - این اسکن معمولاً بین ۱۵ تا ۳۰ دقیقه زمان می برد. البته در برخی شرایط ممکن است نیاز به تصویربرداری تکمیلی و زمان بیشتری باشد.
- مراقبت های پس از انجام اسکن مجاری ادراری:
- به جهت دوز پایین رادیوداروی تجویز شده در اسکن مجاری ادراری، پس از انجام این اسکن نیازی به حفظ فاصله از سایرین نمی باشد.

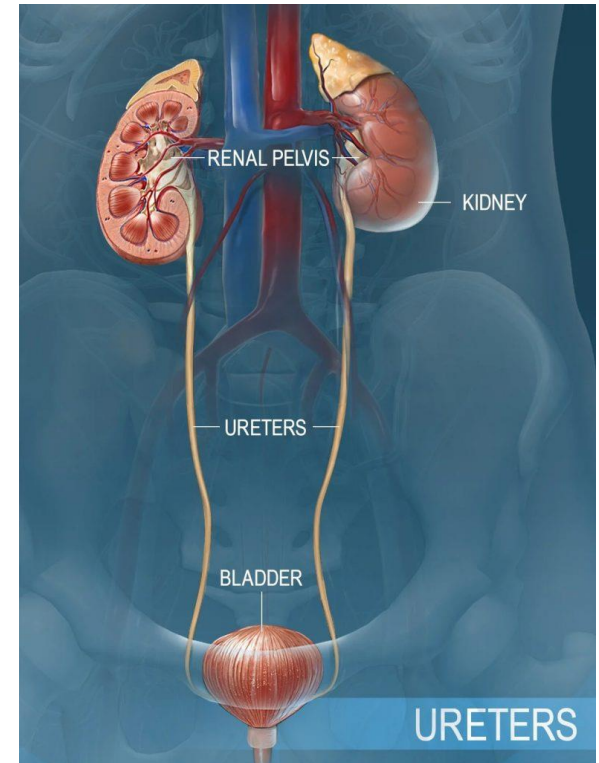
پزشکی هسته ای بیمارستان ناظران

اسکن پرفیوژن میوکارد

اسکن کلیه

اسکن تمام بدن استخوان

اسکن تمام بدن PSMA



آدرس: قاسم آباد- شریعتی ۴۷

تلفن

**Direct radionuclide cystography**

اسکن مجاری ادراری

پزشکی هسته ای بیمارستان ناظران