

چست تیوب (لوله قفسه سینه) چیست:

شامل قرار دادن لوله ای پلاستیکی از بین دنده ها و داخل حفره قفسه سینه برای تخلیه مایع یا هوا از اطراف ریه ها.

این لوله اغلب از طریق لوله رابط متصل به یک محفظه متصل است. ممکن است با دستور پزشک درجاتی از فشار منفی با استفاده از ساکشن در این محفظه ایجاد شود.

لوله تا زمانی که همه ی یا بیشتر مایع یا هوای موجود در قفسه سینه خارج شود، باقی می ماند. هوا یا مایع معمولاً در عرض چند روز تخلیه می شود. گاهی اگر مایع یا هوای داخل قفسه سینه خارج نشود، داروهای خاصی را از طریق لوله قفسه سینه وارد می کنند.

چرا به لوله سینه (چست تیوب) نیاز دارم؟

پزشکان لوله های سینه را برای انواع شرایط قرار می دهند از جمله:

آمپیما: آمپیما یک عفونت است که در فضای پلور بروز می کند. ممکن است لازم باشد یک لوله سینه را وارد کنید تا مایع را خارج کنید. خروج مایعات از فضای پلور می تواند در برخی مواقع به رفع سریعتر عفونت کمک کند. همچنین می توان با انجام کشت از مایع خروجی نوع عفونتی را مشخص کرد.

هموتوراکس: هموتوراکس وقتی ایجاد می شود که خون اضافی در حفره قفسه سینه ایجاد می شود معمولاً به دلیل آسیب، تومور یا خونریزی ایجاد می شود. پزشکان ممکن است برای جلوگیری

از هموتوراکس بعد از عمل جراحی قفسه سینه، لوله سینه قرار دهند.

پلورال افیوژن: افیوژن پلور تجمع مایع در فضای پلور است. این بیماری می تواند به دلیل نارسایی قلبی، مایعات لنفاوی، تومور ریه یا عفونت هایی مانند سل و ذات الریه ایجاد شود. پنوموتوراکس: پنوموتوراکس یک کلاپس ریه است. گاهی اوقات یک ریه بدون هشدار می تواند کلاپس شود که به عنوان پنوموتوراکس خودبخودی شناخته می شود. پنوموتوراکس همچنین می تواند در اثر آسیب دیدگی در قفسه سینه مانند شلیک گلوله یا زخم چاقو ایجاد شود. در صورت وجود هوای زیاد یا نشت مداوم هوا در فضای پلور اختلال شدید در کار کرد ریه ها و تهدید حیاتی را به دنبال دارد.

روش پلورودزیس

در این روش هدف نخست از لوله، تخلیه مایع، و سپس تزریق داروهای ویژه در قفسه سینه برای پیشگیری از نشت دوباره مایع است.

این داروها با تأثیر بر پوشش ریه را باعث ایجاد اسکار و پیشگیری از ساخت مایعات در این منطقه می شوند.

حذف هوا و ترشح اضافی پشت ریه، به ریه اجازه می دهد تا دوباره منبسط شود و محل نشستی بسته شود.

راحتی

تجمع زیاد مایع یا هوا در قفسه سینه می تواند تنفس را دشوار کند. خروج قسمتی از مایع یا هوا ممکن است باعث کاهش ناراحتی و راحتی نفس کشیدن برای فرد گردد.

جراحی قفسه سینه:

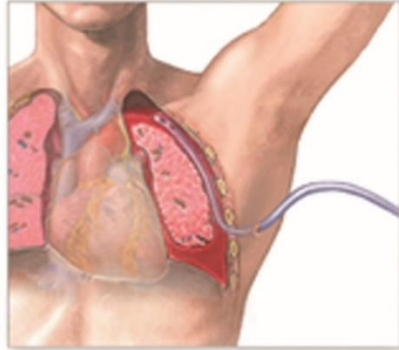
گاهی اوقات جراح یک لوله قفسه سینه (چست تیوب) بعد از جراحی در محل قرار می دهد، جراح معمولاً می تواند به شما بگوید که چرا وجود لوله لازم است و چه مدت ممکن است نیاز به ماندن در آن باشد.

خطرات قرار دادن لوله قفسه سینه:

خطر عوارض جدی (خونریزی و عفونت) نادر است (معمولاً کمتر از ۵ درصد موارد). پزشک هنگام اخذ رضایت برای لوله گذاری درباره ی اینکه خطرات احتمالی گذاشتن لوله قفسه سینه برای شما چقدر باشد، برای شما توضیح خواهد داد.

درد در هنگام قرار دادن لوله

اغلب ناراحتی هنگام ورود لوله قفسه سینه حس می شود. قبل از ورود لوله داروی بی حس کننده محلی برای کمک به کاهش هر گونه درد یا ناراحتی استفاده می شود. درد و ناراحتی معمولاً زمانی که لوله در جای خود قرار می گیرد کاهش می یابد.



خونریزی

ممکن است هنگام قرار دادن لوله یک رگ خونی در پوست یا دیواره قفسه سینه به طور تصادفی سوراخ شود.

در این صورت، خونریزی معمولاً جزئی است و خود به خود متوقف می شود. به ندرت، ممکن است بعد از لوله گذاری خونریزی در داخل یا اطراف ریه رخ می دهد که محدود به محل جاگذاری لوله و قابل مشاهده می باشد.

عفونت :

باکتری ها می توانند از اطراف لوله وارد شوند و باعث عفونت در اطراف ریه شود. هر چه لوله سینه طولانی تر در قفسه سینه باقی بماند، خطر ابتلا به عفونت بیشتر می شود. مراقبت ویژه در پانسمان پوست در نقطه ای ورود لوله به سینه، خطر عفونت را کاهش می دهد.

بیمارستان نازران با ۲۰۰ تخت شامل:

اتاق های عمل
بستری داخلی و جراحی
هماتولوژی و انکولوژی
اطفال
ICU
اورژانس
شیمی درمانی سرپایی

تصویربرداری

سی تی اسکن
سونوگرافی
رادیولوژی
ام آر آی اوپن
رادیولوژی اینترونشنال
داخلی ۷۶۰

آزمایشگاه

آزمایشات عمومی
آزمایشات تخصصی مربوط به
سرطان (نمونه گیری داخل منزل
برای بیماران مبتلا به سرطان)
داخلی ۷۱۲

اندوسکوپی و کولونوسکوپی
داخلی ۲۷۱

درمانگاه تخصصی

فوق تخصص هماتولوژی
متخصص رادیوتراپی و انکولوژی
متخصص جراحی عمومی
متخصص داخلی
فوق تخصص گوارش و کبد
متخصص زنان و زایمان
متخصص بیهوشی
متخصص قلب
کلینیک دیابت
کلینیک زخم و اوستومی
داخلی ۶۷۰

کلینیک آموزش سلامت

ارائه مشاوره و پیگیری های درمانی
جهت بیماری های مزمن وحاد
داخلی ۶۸۲

واحد
آموزش

چست تیوب
(لوله قفسه سینه)

nazeran.hospital

www.noh.ir

۰۵۱-۳۵۰۰۶۰۰۰

مشهد، قاسم آباد، شریعتی ۴۷

<http://www.thoracic.org/clinical/critical-care/patient-information/index.php>