

اسکن پاراتیروئید چیست؟

اسکن پاراتیروئید یک روش تصویربرداری هسته ای جهت بررسی پرکاری غدد پاراتیروئید می باشد. با کمک این روش می توان مشخص کرد کدام یک از چهار غدد پاراتیروئید، که در نزدیکی غده تیروئید و در جلوگردن قرار دارند، دچار پرکاری شده اند. در طی این اسکن مقادیری از رادیوداروی خاص (با نام علمی $^{99m}\text{Tc-MIBI}$) که دارای تابش پرتویی به نام گاما می باشد به صورت داخل وریدی تزریق می شود. این رادیودارو در غدد پاراتیروئید پرکار تجمع پیدا کرده و پرتوهای تابش شده گاما توسط دستگاه تصویربرداری ثبت شده و در نهایت به شکل یک تصویری نمایش داده می شود.

آمادگی های لازم جهت انجام اسکن پاراتیروئید:

- لطفا در صورت بارداری و یا شیردهی پزشک بخش را مطلع سازید.
- انجام اسکن پاراتیروئید نیازمند ناشتایی نمی باشد.
- همراه داشتن مدارک پزشکی (از جمله آزمایشات، تصویربرداری های قبلی شامل سونوگرافی و اسکن هسته ای پاراتیروئید) الزامی است.

- وجود یک نفر همراه برای بیماران مسن و افراد کم توان الزامی است. لطفا از همراه داشتن کودکان، بانوان باردار و یا بیش از یک نفر فرد بزرگسال در روز اسکن خودداری گردد.
- با احتساب تمامی زمان ها (از جمله تهیه رادیودارو، جذب رادیودارو در بدن، تصویربرداری و ...) حضور بیمار در مرکز برای اسکن پاراتیروئید بین ۳-۵ ساعت طول خواهد کشید؛ لذا بیمار و فرد همراه وی از قبل این آمادگی را در نظر بگیرند.

فرآیند انجام اسکن پاراتیروئید:

- در این روش تشخیصی پس از تزریق وریدی رادیودارو و گذشت ۱۵-۲۰ دقیقه تصویربرداری اولیه از گردن صورت می پذیرد؛ همچنین پس از گذشت زمان ۱-۲ ساعت تصویربرداری از غدد پاراتیروئید تکرار خواهد شد. زمان تقریبی هر نوبت تصویربرداری پاراتیروئید بسته به نوع اسکن و دستگاه مورد استفاده متغیر می باشد ولی حدودا بین ۵ تا ۱۵ دقیقه طول خواهد کشید.
- لازم به ذکر است بر اساس تصاویر اولیه به دست آمده و صلاح دید پزشک متخصص ممکن است تصویربرداری تکمیلی به روش SPECT و یا تصویربرداری طولانی مدت تر برای افزایش دقت

- تشخیص ضرورت پیدا کند. گاهی لازم است تصویربرداری ثانویه از غده تیروئید هم برای مقایسه با تصاویر اسکن پاراتیروئید انجام شود.
- در طول تصویربرداری بیمار باید کاملا آرام روی تخت دستگاه تصویربرداری قرار گرفته و نباید هیچ گونه حرکتی داشته باشد (حتی از تنفس عمیق و سرفه نیز بپرهیزد).

مراقبت های پس از انجام اسکن پاراتیروئید:

- به مدت ۲۴ ساعت حفظ فاصله حدود ۲ متر با سایرین، خصوصا کودکان و بانوان باردار، الزامی می باشد.
- تا ۲۴ ساعت پس از تزریق رادیودارو ضمن مصرف بیشتر مایعات، مثانه پیاپی تخلیه شود و به هنگام استفاده از سرویس بهداشتی جهت شستشو از آب فراوان استفاده شود.
- مادران شیرده به مدت ۲۴ ساعت شیر خود را دوشیده و دور بریزند.

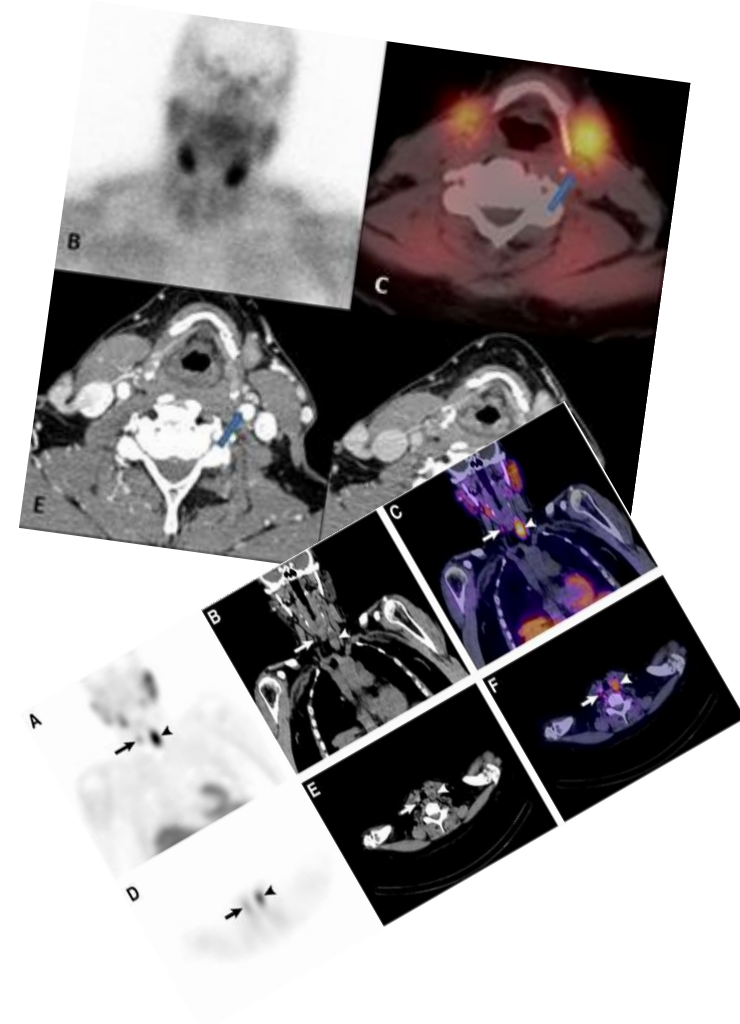
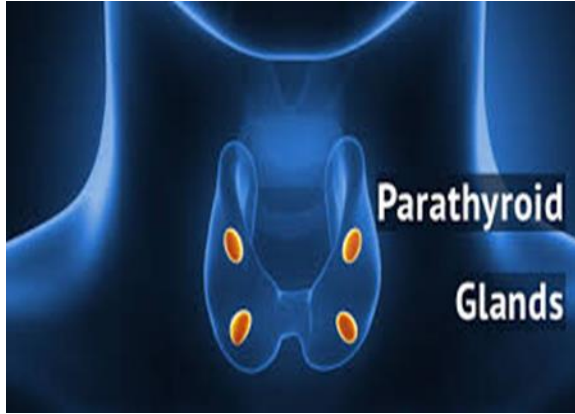
پزشکی هسته ای بیمارستان ناظران

اسکن پرفیوژن میوکارد

اسکن کلیه

اسکن تمام بدن استخوان

اسکن تمام بدن PSMA



Parathyroid Scintigraphy

اسکن هسته ای پاراتیروئید

پزشکی هسته ای بیمارستان ناظران

آدرس: قاسم آباد- شریعتی ۴۷

تلفن: