

اسکن هسته ای قلب (Myocardial perfusion scan) چیست؟

اسکن قلب یک روش تشخیصی غیرتهاجمی جهت ارزیابی وضعیت خونرسانی عضله قلب می باشد. هدف از انجام این اسکن بررسی تنگی عروقی است که مسئول خونرسانی به بافت قلب می باشند. در طی این روش مقادیری از رادیوداروی تابش دهنده گاما (با نام علمی $^{99m}\text{Tc-MIBI}$) در دو مرحله استرس و استراحت به بیمار تزریق می شود. پرتوهای گاما تابش شده توسط دستگاه ثبت شده و نهایتاً به شکل یک تصویر نمایش داده می شوند.

آمادگی های لازم جهت انجام اسکن قلب:

- لطفاً در صورت بارداری و یا شیردهی پزشک بخش را مطلع سازید.
- همراه داشتن مدارک پزشکی (از جمله نوار قلب، اکوکاردیوگرافی، اسکن هسته ای قلب، آنژیوگرافی و گزارش عمل جراحی قلب) الزامی است.

- وجود یک نفر همراه الزامی است. لطفاً از همراه داشتن کودکان، بانوان باردار و یا بیش از یک نفر فرد بزرگسال در روز اسکن خودداری گردد.
- توصیه می شود شب قبل از انجام اسکن قلب استحمام کرده، آقایان موهای سینه خود را بتراشند و خانم ها در هر دو مرحله از لباس زیر یکسان استفاده نمایند.
- به جهت سهولت در اتصال لیدهای نوارقلب به ناحیه قفسه سینه در روز اسکن پیراهن جلو باز نخی راحت و بدون دکمه فلزی به تن داشته باشید.
- ناشتایی به مدت ۴ ساعت قبل از انجام مرحله استرس و به میزان ۲ ساعت قبل از مرحله استراحت ضروری می باشد. لازم به ذکر است بیماران دیابتی رژیم غذایی و داروهای معمول مربوط به دیابت خود را مصرف نموده و فقط به مدت ۲ ساعت قبل از انجام اسکن ناشتا باشند. نوشیدن آب در حد رفع تشنگی مانعی ندارد.
- لطفاً هنگام مراجعه یک عدد شیر پاکتی کوچک به همراه داشته باشید.

- به مدت ۲۴ ساعت قبل از مرحله استرس از مصرف نوشیدنی ها و خوراکی های حاوی کافئین (چای سبز و سیاه، قهوه، نسکافه، شکلات حاوی کاکائو و نوشابه سیاه) خودداری کنید.
- از مصرف دخانیات ۶ ساعت قبل از مراجعه خودداری نمایید.
- قطع مصرف برخی داروها به شرح ذیل قبل از مرحله استرس الزامی می باشد:
- از ۱۲ ساعت قبل قطع نیتروگلیسرین و نیتروکانتین؛
- از ۲۴ ساعت قبل قطع سیلدنافیل، دیپیریدامول، نیکوراندیل، رانولازین و مسکن های ترکیبی حاوی کافئین؛
- از ۴۸ ساعت قبل قطع آتنولول، متوپرولول، پروپرانولول، بیروپرولول، کارودیلول، آملودیپین، دیلتیازم و وراپامیل و تئوفیلین.
- مهم: مصرف سایر داروهای خود را ادامه دهید.

فرآیند انجام اسکن قلب:

اسکن قلب در دو مرحله استرس و استراحت و در دو روز متوالی انجام می شود.



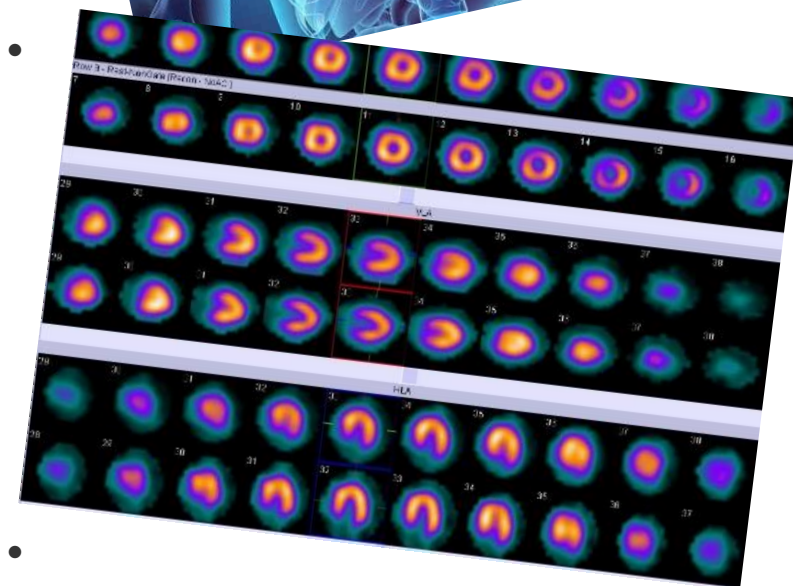
اسکن هسته ای قلب

پزشکی هسته ای بیمارستان ناظران

- تا ۲۴ ساعت پس از تزریق رادیودارو ضمن مصرف بیشتر مایعات، مثانه پیاپی تخلیه شود و به هنگام استفاده از سرویس بهداشتی جهت شستشو از آب فراوان استفاده شود.
- به مدت ۲۴ ساعت حفظ فاصله حدود ۲ متر با سایرین، خصوصا کودکان و بانوان باردار، الزامی می باشد.
- مادران شیرده به مدت ۲۴ ساعت شیر خود را دوشیده و دور بریزند.
- بعد از اتمام اسکن قلب محدودیت غذایی و دارویی برای بیمار وجود ندارد.

- **مرحله استراحت (Rest):** در این مرحله تزریق رادیودارو به بیمار در حالت عادی انجام گرفته و بعد از مدت زمان ۴۰-۹۰ دقیقه تصویربرداری صورت می گیرد.
- **مرحله استرس (Stress):** این مرحله به دو صورت قابل انجام است: فعالیت با ورزش (با کمک دستگاه تردمیل) و یا از طریق دارویی که اثر مشابه ورزش را بر قلب دارد (برای بیمارانی که قدرت فعالیت ورزشی ندارند). در طی این مرحله کنترل فشار خون و نوار قلب الزامی است. بر حسب نوع استرس و شرایط بیمار تصویربرداری پس از زمان ۱۰-۹۰ دقیقه قابل انجام است.
- لازم به ذکر است هر نوبت تصویربرداری حدود ۱۰ دقیقه زمان خواهد برد. بسته به شرایط بیمار و کیفیت تصویر به دست آمده، ممکن است نیاز به تکرار تصویربرداری باشد.

مراقبت های پس از انجام اسکن قلب:



Myocardial perfusion scan